



ООО «ТулЗемПроект»
ИНН 7103518527 КПП 710301001
ОГРН 1137154023621
300012, г. Тула, проспект Ленина, дом № 85, помещение 31
тел./факс. (4872) 717-017
e-mail: tulzemproekt@mail.ru
www.tzp71.ru

ПРОЕКТ МЕЖЕВАНИЯ

территории квартала

ограниченного улицами 3-я Трубная, Физкультурная,
Чехова и Болдина в Советском районе города Тулы

Материалы по обоснованию
(текстовые и графические материалы)

Том 2

Шифр: ДПТ 448/19-Т2-МО

г. Тула
2019



ООО «ТулЗемПроект»
ИНН 7103518527 КПП 710301001
ОГРН 1137154023621
300012, г. Тула, проспект Ленина, дом № 85, помещение 31
тел./факс. (4872) 717-017
e-mail: tulzempromekt@mail.ru
www.tzp71.ru

ПРОЕКТ МЕЖЕВАНИЯ

территории квартала

ограниченного улицами 3-я Трубная, Физкультурная,
Чехова и Болдина в Советском районе города Тулы

Материалы по обоснованию
(текстовые и графические материалы)

Том 2

Шифр: ДПТ 448/19-Т2-МО

Гендиректор

Архитектор



А.А. Миненко

Р.А. Геворкян

г. Тула

2019

Список исполнителей проекта

№ п/п	Должность	Ф.И.О.	Подпись
1	Генеральный директор	Миненко А.А.	
2	Архитектор	Ерощева Н.Ю.	

Технические решения, принятые в проекте, соответствуют требованиям градостроительных, экологических, санитарно-гигиенических, противопожарных и других норм, действующих на территории Российской Федерации

Генеральный директор _____



А.А. Миненко

Инов. № подл.	
Подп. и дата	
Взам. инв. №	

Изм.	Кол. уч.	Лист	№ док.	Подпись	Дата

ДПТ 448/19-Т2-МО

Содержание тома 1

№ п/п	Шифр	Наименование	№ листов
1	ППТ 448/19-Т2-МО	Часть 1. Общая часть	4
2	ППТ 448/19-Т2-МО	Часть 2. Графические материалы	8

Инв. № подл.	Подп. и дата	Взм. инв. №

Изм.	Кол.уч.	Лист	№ док.	Подпись	Дата

ДПТ 448/19-Т2-МО

ОБЩАЯ ЧАСТЬ

Проект межевания территории квартала, ограниченного улицами 3-я Трубная, Физкультурная, Чехова и Болдина в Советском районе города Тулы, подготовлен в целях уточнения местоположения границ образуемых и изменяемых земельных участков, а также линии градостроительного регулирования (красной линии).

Определение координат и средней квадратической погрешности положения характерных точек линии градостроительного регулирования (красной линии) выполнено аналитическим способом с использованием компьютерных программ и официально запрошенных сведений информационной системы обеспечения градостроительной деятельности (ИСОГД).

Все приборы и программы постобработки сертифицированы и рекомендованы к пользованию на территории России.

Система координат - местная СК МСК-71.1.

Исходные данные для проектирования:

- сведения государственного кадастра недвижимости предоставленные филиалом ФГБУ "ФКП Росреестра" по Тульской области в виде кадастрового плана территории 71:30:040203;
- сведения информационной системы обеспечения градостроительной деятельности, предоставленные Управлением градостроительства и архитектуры администрации города Тулы.

Основные нормативные документы:

- Градостроительный Кодекс Российской Федерации;
- Генеральный план муниципального образования город Тула, утвержденный решением Тульской городской Думы от 23.12.2016 №33/838;

Изм.	Кол.уч.	Лист	№ док.	Подпись	Дата

Изм.	Кол.уч.	Лист	№ док.	Подпись	Дата

ДПТ 448/19-Т2-МО

- Правила землепользования и застройки муниципального образования город Тула, утвержденные решением Тульской городской Думы от 23.12.2016 № 33/839;

- Нормативы градостроительного проектирования муниципального образования город Тула, утвержденные решением Тульской городской Думы от 23.12.2015 № 19/503;

- постановление администрации города Тулы от 29.08.2013 №2829 "Об утверждении Положения о порядке установления линий градостроительного регулирования в городе Туле";

- постановление администрации города Тулы от 13.10.2014 №3204 "Об утверждении Проекта линий градостроительного регулирования в городе Туле";

- СНиП 11-04-2003 «О порядке разработки, согласования, экспертизы и утверждения градостроительной документации» (в части не противоречащей Градостроительному Кодексу);

- СП 42.13330.2011«Градостроительство. Планировка и застройка городских и сельских поселений» (актуализированная редакция СНиП 2.07.01-89*);

Изм.	Кол.уч.	Лист	№ док.	Подпись	Дата

Изм.	Кол.уч.	Лист	№ док.	Подпись	Дата

ДПТ 448/19-Т2-МО					
Лист					
6					

Лист
6

Характеристика территории

№ п/п	Обозначение земельного участка	Состав земельного участка	Площадь, кв.м.
1	:ЗУ1	Состоит из земельного участка К№ 71:30:040203:204 площадью 743 кв.м. и земель квартала 71:30:040203 площадью 214 кв.м.	957
2	:ЗУ2	Состоит из земельного участка К№ 71:30:040203:22 площадью 702 кв.м. и земель квартала 71:30:040203 площадью 94 кв.м.	796
3	:ЗУ3	Состоит из земельного участка К№ 71:30:040203:2358 площадью 947 кв.м. и земель квартала 71:30:040203 площадью 192 кв.м.	1139
4	:ЗУ4	Состоит из земельного участка К№ 71:30:040203:35 площадью 483 кв.м. и земель квартала 71:30:040203 площадью 55 кв.м.	538

Земельные участки, перераспределяемые из земель квартала К№71:30:040203, к земельным участкам :ЗУ1, :ЗУ2, ЗУ3, ЗУ4 нельзя предоставить в качестве самостоятельных земельных участков, поскольку их площадь не позволяет разместить на них самостоятельный объект капитального строительства с учетом всех градостроительных регламентов, норм и правил с обеспечением беспрепятственного доступа от земель общего пользования к существующим земельным участкам.

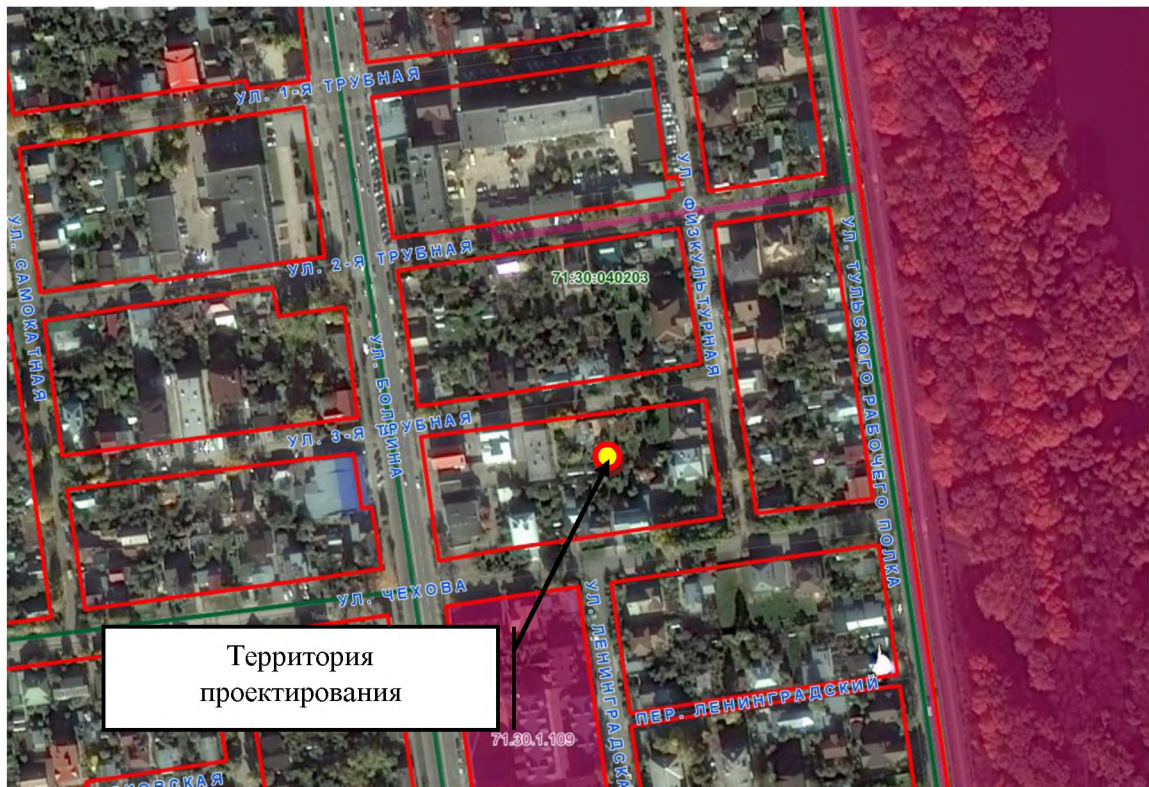
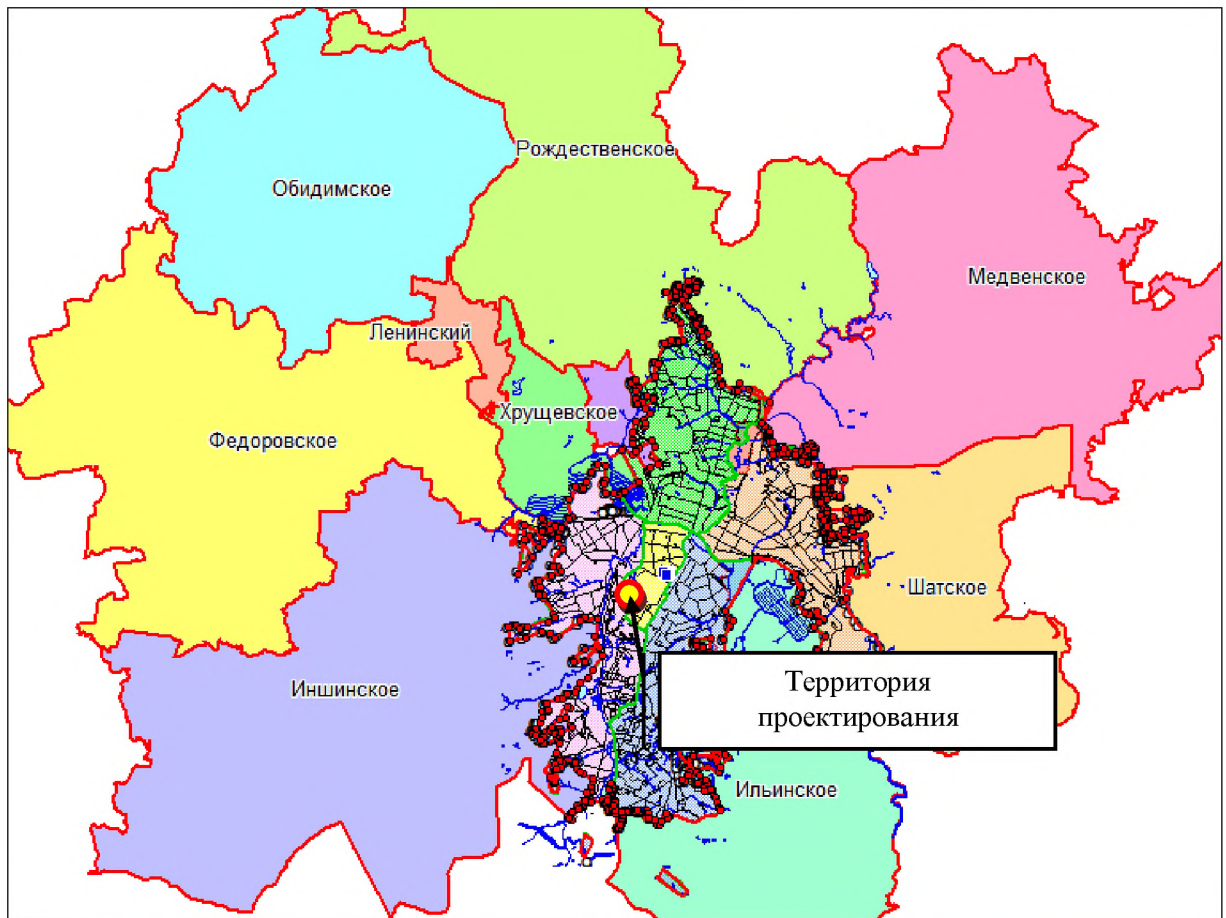
В соответствии с п.42 ч.1 ст.26 Федерального закона от 13.07.2015г. №218-ФЗ «О государственной регистрации недвижимости», при проведении кадастровых работ площади земельных участков могут быть уточнены, но не более чем на 10%.

Инва. № подл.	
Подп. и дата	
Взам. инв. №	

Изм.	Кол.уч.	Лист	№ док.	Подпись	Дата

ДПТ 448/19-Т2-МО

2.1 Ситуационная схема расположения земельного участка (объекта) в границах муниципального образования город Тула



Изм.	Кол.уч.	Лист	№ док.	Подпись	Дата
Изм.	Кол.уч.	Лист	№ док.	Подпись	Дата

Изм.	Кол.уч.	Лист	№ док.	Подпись	Дата

ДПТ 448/19-Т2-МО

2.2 Сведения информационной системы обеспечения градостроительной деятельности

2.2.1 Проект линий градостроительного регулирования по адресу: г. Тула, Советский район, ул.Физкультурная



(Утвержден постановлением администрации города Тулы от 13.10.2014 №3204)

Инва. № подл.	Подп. и дата	Взм. инв. №

Изм.	Кол.уч.	Лист	№ док.	Подпись	Дата

ДПТ 448/19-Т2-МО

2.2.2 Каталог геоанных поворотных точек красной линии

Контур №1

№ точки	Координаты		Длины линий, м	Дир. углы
	X, м	Y, м		
5.73.1	742 587,18	259 829,54	55,86	261° 33.5'
5.73.2	742 578,98	259 774,29	52,70	261° 20.7'
5.73.3	742 571,05	259 722,19	34,31	260° 10'
5.73.4	742 565,19	259 688,38	63,52	351° 45.8'
5.73.5	742 628,05	259 679,28	143,63	82° 29.2'
5.73.6	742 646,83	259 821,68	20,81	172° 44.3'
5.73.7	742 626,19	259 824,31	20,50	170° 29'
5.73.8	742 605,97	259 827,70	18,88	174° 24.4'

Контур 2

№ точки	Координаты		Длины линий, м	Дир. углы
	X, м	Y, м		
5.74.1	742 414,48	259 777,84	22,75	260° 59.8'
5.74.2	742 410,92	259 755,37	43,74	262° 42.7'
5.74.3	742 405,37	259 711,98	25,18	350° 48.9'
5.74.4	742 430,23	259 707,96	113,01	351° 47.3'
5.74.5	742 542,08	259 691,82	26,91	80° 51'
5.74.6	742 546,36	259 718,39	39,98	81° 49.9'
5.74.7	742 552,04	259 757,96	52,03	172° 8.7'
5.74.8	742 500,50	259 765,07	66,74	171° 32.9'
5.74.9	742 434,48	259 774,88	20,22	171° 34.9'

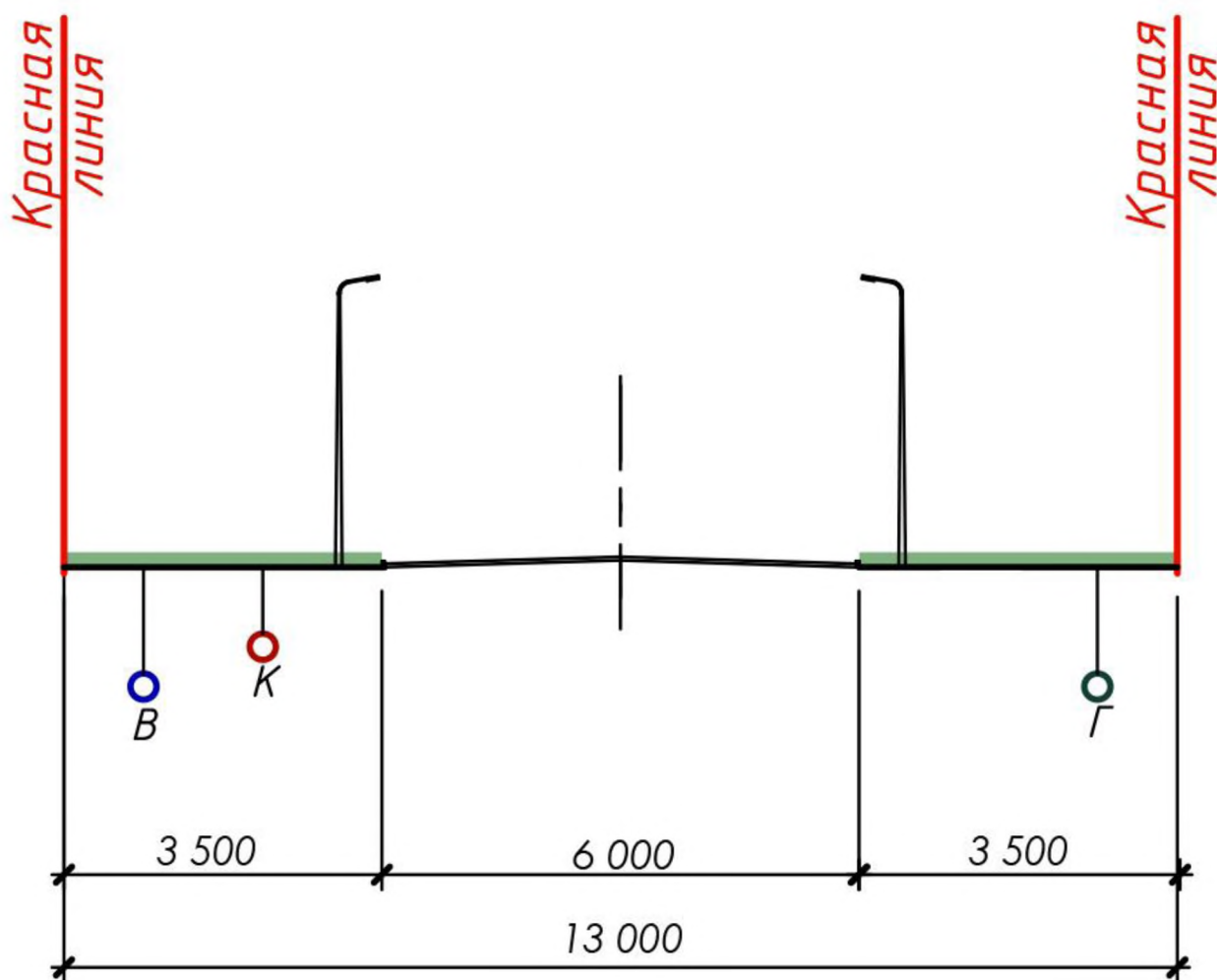
Изм.	Кол.уч.	Лист	№ док.	Подпись	Дата
Изм.	Кол.уч.	Лист	№ док.	Подпись	Дата

ДПТ 448/19-Т2-МО

Лист

11

2.3.1 Поперечный профиль улицы (ул. Физкультурная)



Расчетные параметры улиц и дорог городов (таблица 11.2 – СП 42.13330 «СНИП 2.07.01-89* Градостроительство. Планировка и застройка городских и сельских поселений»)

1. Категория дорог и улиц: улицы и дороги местного значения – улицы в жилой застройке
2. Ширина полосы движения: 3,00 метра
3. Число полос движения – 2
4. Ширина пешеходной части тротуара – 1,5 метра

Проектная ширина (с учетом 2-х полосного движения):

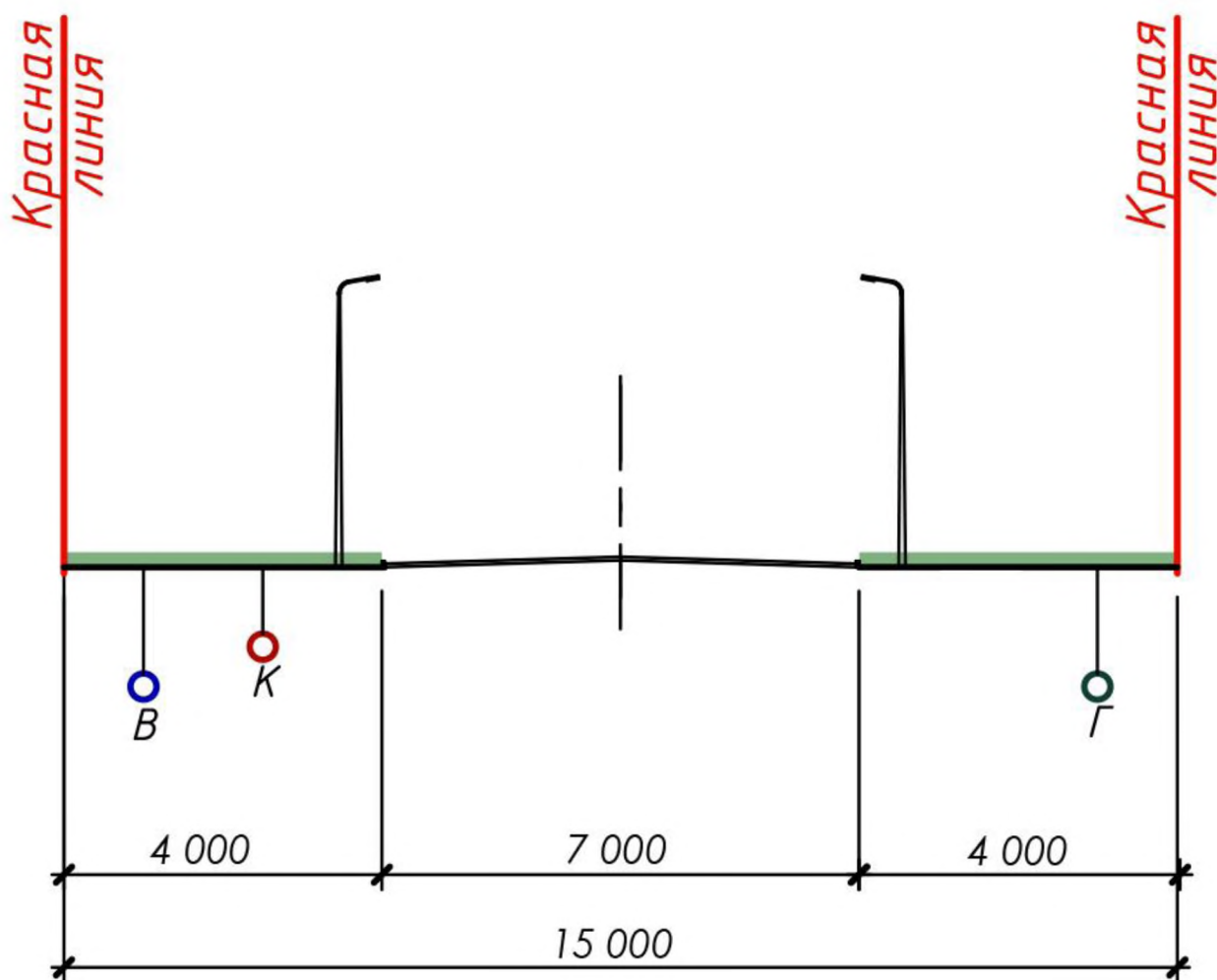
$$(3,0*2)+(1,5*2)+4 = 13 \text{ метров}$$

Инва. № подл.	Подп. и дата	Взм. инв. №

Изм.	Кол. уч.	Лист	№ док.	Подпись	Дата

ДПТ 448/19-Т2-МО

2.3.2 Поперечный профиль улицы (ул. Чехова)



Расчетные параметры улиц и дорог городов (таблица 11.2 – СП 42.13330 «СНИП 2.07.01-89* Градостроительство. Планировка и застройка городских и сельских поселений»)

1. Категория дорог и улиц: улицы и дороги местного значения – улицы в жилой застройке
2. Ширина полосы движения: 3,50 метра
3. Число полос движения – 2
4. Ширина пешеходной части тротуара – 2,0 метра

Проектная ширина (с учетом 2-х полосного движения):

$$(3,5*2)+(2,0*2)+4 = 15 \text{ метров}$$

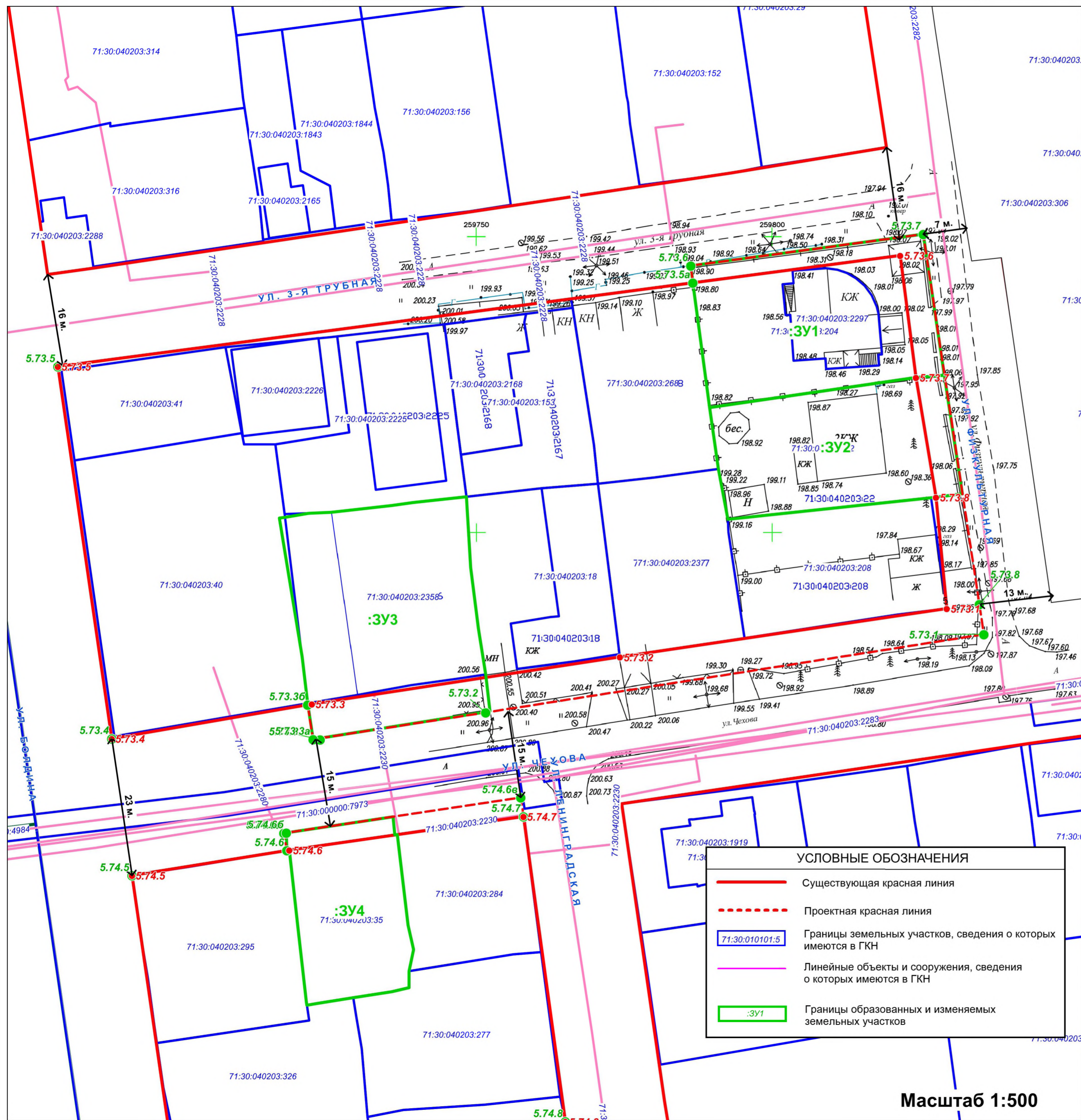
Инва. № подл.	Подп. и дата	Взм. инв. №

Изм.	Кол. уч.	Лист	№ док.	Подпись	Дата

ДПТ 448/19-Т2-МО

ОСНОВНОЙ ЧЕРТЕЖ

территории квартала, ограниченного улицами 3-я Трубная, Физкультурная, Чехова и Болдина в Советском районе города Тулы



УСЛОВНЫЕ ОБОЗНАЧЕНИЯ

- Существующая красная линия
- - - Проектная красная линия
- 71:30:010101:5 Границы земельных участков, сведения о которых имеются в ГКН
- Линейные объекты и сооружения, сведения о которых имеются в ГКН
- :ЗУ1 Границы образованных и изменяемых земельных участков

Масштаб 1:500

ЭКСПЛИКАЦИЯ образуемых земельных участков

№ п/п	Обозначение земельного участка	Состав земельного участка	Площадь, кв.м.
1	:ЗУ1	Состоит из земельного участка К№ 71:30:040203:204 площадью 743 кв.м. и земель квартала 71:30:040203 площадью 214 кв.м.	957
2	:ЗУ2	Состоит из земельного участка К№ 71:30:040203:22 площадью 702 кв.м. и земель квартала 71:30:040203 площадью 94 кв.м.	796
3	:ЗУ3	Состоит из земельного участка К№ 71:30:040203:2358 площадью 947 кв.м. и земель квартала 71:30:040203 площадью 192 кв.м.	1139
4	:ЗУ4	Состоит из земельного участка К№ 71:30:040203:35 площадью 483 кв.м. и земель квартала 71:30:040203 площадью 55 кв.м.	538

ВЕДОМОСТЬ ГЕОДАНЫХ поворотных точек проектной красной линии

Контур №1

Обозначение характерных точек границ	Координаты, м		Метод определения координат и ср. квадрат. погрешность положения характерной точки (М), м	Описание закрепления точки
	X, м	Y, м		
5.73.1	742 582,81	259 835,79	Картометрический метод, Мг=0,1, м	-
5.73.2	742 569,61	259 751,60	Картометрический метод, Мг=0,1, м	-
5.73.3	742 565,14	259 722,89	Картометрический метод, Мг=0,1, м	-
5.73.3a	742 565,07	259 722,40	Картометрический метод, Мг=0,1, м	-
5.73.3b	742 570,92	259 721,50	Картометрический метод, Мг=0,1, м	-
5.73.4	742 565,19	259 688,38	Картометрический метод, Мг=0,1, м	-
5.73.5	742 628,05	259 679,28	Картометрический метод, Мг=0,1, м	-
5.73.5a	742 642,20	259 786,61	Картометрический метод, Мг=0,1, м	-
5.73.6	742 645,10	259 786,25	Картометрический метод, Мг=0,1, м	-
5.73.7	742 650,40	259 825,56	Картометрический метод, Мг=0,1, м	-
5.73.8	742 587,89	259 835,06	Картометрический метод, Мг=0,1, м	-
5.73.1	742 582,81	259 835,79	Картометрический метод, Мг=0,1, м	-

Контур №2

Обозначение характерных точек границ	Координаты, м		Метод определения координат и ср. квадрат. погрешность положения характерной точки (М), м	Описание закрепления точки
	X, м	Y, м		
5.74.1	742 414,48	259 777,84	Картометрический метод, Мг=0,1, м	-
5.74.2	742 410,92	259 755,37	Картометрический метод, Мг=0,1, м	-
5.74.3	742 405,37	259 711,98	Картометрический метод, Мг=0,1, м	-
5.74.4	742 430,23	259 707,96	Картометрический метод, Мг=0,1, м	-
5.74.5	742 542,08	259 691,82	Картометрический метод, Мг=0,1, м	-
5.74.6	742 546,30	259 717,96	Картометрический метод, Мг=0,1, м	-
5.74.6a	742 549,22	259 717,48	Картометрический метод, Мг=0,1, м	-
5.74.6b	742 549,28	259 717,89	Картометрический метод, Мг=0,1, м	-
5.74.6в	742 555,24	259 757,51	Картометрический метод, Мг=0,1, м	-
5.74.7	742 552,04	259 757,96	Картометрический метод, Мг=0,1, м	-
5.74.8	742 500,50	259 765,07	Картометрический метод, Мг=0,1, м	-
5.74.9	742 434,48	259 774,88	Картометрический метод, Мг=0,1, м	-
5.74.1	742 414,48	259 777,84	Картометрический метод, Мг=0,1, м	-

Изм.	Лист	№ документа	Подпись	Разработка проекта межевания территории квартала, ограниченного улицами 3-я Трубная, Физкультурная, Чехова и Болдина в Советском районе города Тулы Основной чертеж	Стадия	Лист	Листов
Ген директор	Миненко А.А.				ППТ	1	1
Исполнитель	Миненко А.А.			ООО "ТулЗемПроект"			

ПРИЛОЖЕНИЯ

Инва. № подл.	Подп. и дата	Взм. инв. №

Изм.	Кол. уч.	Лист	№ док.	Подпись	Дата

ДПТ 448/19-Т2-МО

Изм.	Кол.уч.	Лист	№ док.	Подпись	Дата

Ивн. № подл.	Подп. и дата	Взм. ивн. №



Администрация города Тулы ПОСТАНОВЛЕНИЕ

от 13.05.2019 № 1526

О подготовке проекта межевания территории квартала, ограниченного улицами 3-я Трубная, Физкультурная, Чехова, Болдина в Советском районе города Тулы

В соответствии со статьей 43 Градостроительного кодекса Российской Федерации, рассмотрев заявление гражданина РФ Соболевой Натальи Витальевны (далее – Соболева Н.В.) о подготовке проекта межевания территории квартала, ограниченного улицами 3-я Трубная, Физкультурная, Чехова, Болдина в Советском районе города Тулы, на основании Устава муниципального образования город Тула, администрация города Тулы **ПОСТАНОВЛЯЕТ:**

1. Подготовить проект межевания территории квартала, ограниченного улицами 3-я Трубная, Физкультурная, Чехова, Болдина в Советском районе города Тулы (далее – документация).
2. Предложить Соболевой Н.В. обеспечить подготовку документации за счет собственных средств без последующей компенсации из бюджета города Тулы и представить в администрацию города Тулы для проверки на соответствие требованиям законодательства о градостроительной деятельности и утверждения в установленном порядке, в течение шести месяцев.
3. В случае неисполнения пункта 2 постановления в течение шести месяцев с даты его принятия данное постановление признается утратившим силу соответствующим постановлением администрации города Тулы.

024-8

4. Предложения о порядке, сроках подготовки и содержания документации представлять в администрацию города Тулы по адресу: г. Тула, пр. Ленина, д. 2, справки по телефонам: 8(4872)56-76-13, 8(4872)30-34-10.

5. Опубликовать постановление на официальном сайте муниципального образования город Тула (<http://www.pracity.tula.ru>) в сети Интернет в течение трех дней со дня его принятия и разместить на официальном сайте администрации города Тулы в сети Интернет.

6. Постановление вступает в силу со дня подписания.

Глава администрации
города Тулы

Е.В. Авиллов

